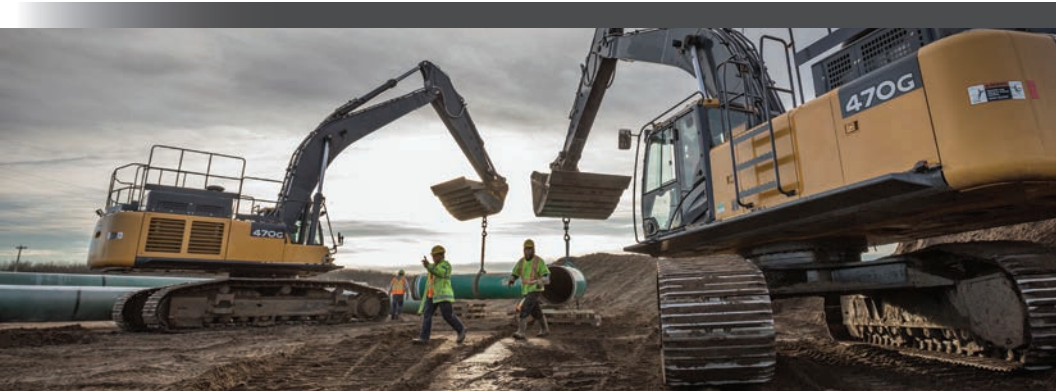




Vector Pipeline™

Información en seguridad y emergencia de las tuberías

para la excavación y actividades agrícolas sin riesgos



Vector Pipeline es un gasoducto de 348 millas operado por Enbridge. Usted recibió este folleto porque su compañía, sus actividades agrícolas o sus actividades ganaderas están ubicadas (o quizás operan) cerca de un área donde existe Vector Pipeline, un gasoducto interestatal. Lea y comparta la información de seguridad importante con aquellas personas que lleven a cabo o tomen decisiones sobre actividades de movimiento de tierra tales como excavación, agricultura, labrado, arado, construcción, desarrollo, instalación de líneas de servicios públicos, producción de petróleo y gas, explotación forestal, mantenimiento ferroviario u operaciones de anclaje o dragado.

Número de emergencia: 1-888-427-7777

Índice:

| | |
|---|---|
| Información para una excavación segura | 3 |
| Cómo determinar el lugar de nuestras tuberías | 4 |
| Información acerca de las instalaciones | 5 |
| Cruzar o atravesar el derecho de vía (ROW) | 6 |
| Cómo comunicarse con nosotros en una emergencia | 7 |
| Información de seguridad de las tuberías, incluso cómo reconocer una fuga y cómo responder en caso de una emergencia con la tubería | 8 |

Lea este folleto, luego escanee el código QR con la cámara de su teléfono o visite enbridge.com/surveys para tener una posibilidad de ganar \$500.



Acerca de Vector Pipeline

Estar informado hoy se traduce en un mañana más seguro.

El mañana es más que solo la energía que transportamos. Es la energía que dedicamos. Es el tiempo que trabajamos como voluntarios. Es nuestro compromiso con la sustentabilidad y el medioambiente. Son las inversiones que hacemos en nuestra comunidad para garantizar que los lugares en los que vivimos y trabajamos sean seguros y vibrantes. Porque vemos el potencial en las personas y nos importa el mundo que nos rodea. El mañana está en marcha, y es nuestro compromiso mejorarlo.



Escanee el código QR para más información acerca de **El mañana está en marcha**: Enbridge y la transición energética.

Objetivo y fiabilidad de las tuberías

Los Estados Unidos tienen la red más grande de tuberías de todo el mundo. Los datos recabados por el Departamento de Transporte de EE. UU. informan que




las tuberías son el medio más seguro para transportar recursos de hidrocarburos como petróleo crudo, gas natural y otros productos de petróleo transportados por Enbridge. Estamos comprometidos con la operación segura y fiable de nuestra tubería en su comunidad. Todos los años nuestra compañía invierte en la tecnología más moderna y en capacitación para cumplir las normas más rigurosas en materia ambiental y de seguridad, tal como lo esperan aquellos que viven y trabajan cerca de nuestras tuberías.





Acerca de Vector Pipeline

Vector Pipeline transporta aproximadamente 1700 millones de pies cúbicos por día de gas natural desde Joliet, Illinois, en el área de Chicago, hasta partes de Indiana y Michigan y alcanzando hasta Ontario, Canadá. La tubería está ubicada en o cerca de un área donde usted vive, trabaja o es dueño de una propiedad. El gas natural es un combustible eficiente y de combustión limpia. Es incoloro, insípido y más ligero que el aire, además de ser inodoro en su estado natural.

Nuestras medidas de seguridad

La seguridad es y siempre será nuestra prioridad número uno. Nuestro equipo dedica cientos de miles de horas por año para mantener nuestros sistemas funcionando bien y sin incidentes. Invertimos fuertemente en medidas de seguridad que incluyen:

-  Programas de inspección y mantenimiento preventivo
-  Monitoreo constante de tuberías e instalaciones
-  Capacitación y simulacros de preparación en caso de emergencia para empleados y personal de respuesta a emergencias local

-  Pruebas de presión en tuberías nuevas y existentes
-  Reconocimientos aéreos y terrestres a lo largo de los derechos de vía de las tuberías (ROW, por sus siglas en inglés)
-  Válvulas automáticas de cierre total y de control remoto
-  Material de tubería de alta calidad y revestimiento protector

Vector ha optimizado las medidas de seguridad de las tuberías que atraviesan masas de agua y zonas muy pobladas o ecológicamente vulnerables.

Si desea leer más sobre nuestras gestiones de seguridad de tuberías, visite enbridge.com/safety.

Sepa lo que hay debajo



Riesgo: si no cava de manera segura, puede ponerse en peligro usted, al personal de respuesta a emergencias y a su comunidad. Las prácticas de excavación segura pueden salvarle la vida.

Enbridge mantiene un Programa de prevención de daños de conformidad con las directrices estatales y federales. El objetivo de este programa es prevenir el daño a nuestras instalaciones de tuberías por actividades de excavación, tales como cavar, hacer trincheras, voladuras, perforaciones, excavación de túneles o rellenos u otras actividades tales como cruce de equipos pesados, almacenamiento sobre el ROW, etc. El Programa de prevención de daños también vigila la profundidad de la cubierta que recubre nuestras tuberías y lleva a cabo patrullas regulares de nuestros ROW para monitorear actividades no autorizadas.

Si ve a alguien cavando o moviendo tierra, y no hay banderillas de color ni marcas en la tierra, detenga la actividad y pida a la persona que llame al **811** o visite **clickbeforeyoudig.com** antes de continuar. Cuando planifique cavar, no debe confiar en la información de otras personas, en los mapas, en la memoria ni en los letreros señaladores de tuberías.

Informe a sus compañeros de trabajo que deben realizar una solicitud de localización siguiendo los pasos que se mencionan a continuación.

Requisitos del programa de "Llamada única"

1



Al menos dos o tres días hábiles antes de su proyecto (dependiendo de la ley estatal) – siempre que mueva tierra–, llame al **811** o visite **clickbeforeyoudig.com**.

2



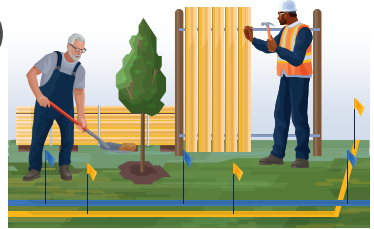
Cuando llame o haga clic se le comunicará con un representante, quien le pedirá que proporcione detalles importantes de su proyecto, como el tipo de trabajo que realizará, el lugar donde lo realizará y el momento en que tiene planificado comenzar con el proyecto.

3



El **811** le proporcionará esta información a los operadores de tuberías, como Enbridge y otras compañías con líneas subterráneas de servicios cerca del sitio de trabajo, para que no pierda tiempo comunicándose con cada uno de ellos.

4



Dentro de pocos días, los localizadores profesionales irán a su sitio y marcarán las líneas subterráneas de servicios –incluidas las tuberías (marcadas con banderillas o pintura amarilla)– para que usted pueda trabajar alrededor de ellas y salvarse de posibles lesiones o daños a la propiedad.

**Click
Before
YouDig.com**



SAFETY IS IN YOUR HANDS.
EVERY DIG. EVERY TIME.

Sepa lo que hay debajo

ROW de las tuberías y ubicación de las tuberías

Una tubería sigue un trayecto angosto y despejado de tierra, llamado ROW, que permite a nuestros empleados y contratistas tener acceso a la tubería para inspeccionarla, mantenerla, someterla a pruebas y para casos de emergencia. El ROW no está designado como camino, ya que los vehículos y equipos pesados pueden dañar las tuberías subterráneas.

Para su seguridad y para proteger la tubería:

- El ROW debe mantenerse despejado. No se permiten estructuras, acopiar materiales, guardar equipos y quemar basura dentro del ROW.
- Por lo general, se prohíbe instalar cercos, caminos, entradas y árboles dentro del ROW. Se debe obtener el permiso por escrito antes de plantar árboles o arbustos.
- Al crear planes de emergencia para su sitio de trabajo, escoja otro lugar que no sea el ROW como punto de congregación o reunión identificado.

- Si hay tuberías de Enbridge expuestas por la erosión u otras causas, repórtelo al número de emergencia para su área, que atiende las 24 horas.
- Las leyes federales prohíben derribar, reubicar o dañar los letreros señalizadores de tuberías.
- El letrero señalizador de la tubería muestra el nombre del operador, el producto transportado y el número de emergencia.
- No se deben utilizar los letreros señalizadores para proporcionar la ubicación exacta ni son una alternativa al llamado al 811.



El aspecto del señalizador puede variar en su área.

Información importante

Urbanizadores

Busque los letreros señalizadores de tuberías, consulte con su departamento local de planificación y urbanización, y utilice todas las herramientas disponibles para identificar tuberías en las inmediaciones de la propiedad durante el proceso de planificación.

Para más información sobre el desarrollo de propiedades cerca de las tuberías, visite la página web de la Alianza de Tuberías y Planificación Informada (PIPA, por sus siglas en inglés) en phmsa.dot.gov.

Operadores marinos

Cuando realice actividades en el agua o cerca de ésta, tenga en cuenta las tuberías submarinas. El dragado o el anclaje cerca de las tuberías puede exponerlas o causar daño a la tubería o a su revestimiento. Las tuberías que atraviesan vías fluviales suelen identificarse observando las orillas del agua para ver si hay letreros señalizadores o de advertencia contra el anclaje y el dragado.

Operadores y contratistas de servicios públicos subterráneos

Comuníquese con Enbridge durante la fase de planificación de su proyecto con respecto a los permisos y detalles específicos de la construcción.

Agricultores y hacendados

Debe llamar al **811** o visitar clickbeforeyoudig.com antes de realizar movimientos de tierra que incluyen, entre otros, labrado profundo, excavación de zanjas, roturado o extirpación subsoladora, explanación, instalación de tuberías de drenaje y construcción de cercos. Tenga presente, además, que las lluvias torrenciales, inundaciones y sequías pueden afectar el suelo que cubre las tuberías enterradas.

Sepa lo que está cerca de usted



Instalaciones en superficie

Si bien la mayoría de las tuberías de Enbridge están enterradas, nuestro sistema también incluye otras instalaciones como estaciones de compresión, estaciones de medición y almacenamiento de gas natural. Es importante que sepa cómo son las operaciones normales en estas instalaciones.

Si nota alguna actividad sospechosa u olor anormal cerca de una de nuestras instalaciones en superficie, llame de inmediato al 911 y luego llame al número de emergencia de Enbridge para su área, que atiende las 24 horas.

Instalación y propósito

Las **estaciones de compresión** mueven el gas natural por la tubería a una presión uniforme.

Las **estaciones de medición** miden y los **sitios de válvulas** controlan la circulación de productos por las tuberías.

El **almacenamiento de gas natural** ayuda a equilibrar la oferta y la demanda de gas natural. Durante los períodos en que la necesidad de gas natural no es tan alta, se almacenan suministros de gas natural. Cuando aumenta la demanda del consumidor, los suministros se ponen nuevamente en la red de tuberías interestatal para su entrega.

Mantener las tuberías seguras

El objetivo del programa de gestión de integridad de Enbridge es mejorar la seguridad de las tuberías a través de un método sistemático que incluye recolección de datos, evaluación de riesgos, evaluaciones de integridad, prevención y mitigación. El Departamento de Transporte de EE. UU. creó reglamentaciones específicas para Áreas de Alta Consecuencia (HCA, por

Operaciones normales

Cada estación tiene funciones incorporadas de seguridad para detectar problemas y cerrar totalmente el equipo en forma automática. Durante las operaciones normales, no deberían detectarse olores considerables.

No deberían detectarse olores considerables durante las operaciones normales.

Cada instalación tiene funciones incorporadas de seguridad para detectar problemas y cerrar totalmente el equipo en forma automática. Durante las operaciones normales, no deberían detectarse olores considerables.

sus siglas en inglés) y Áreas de Consecuencia Moderada (MCA, por sus siglas en inglés) con respecto a las operaciones y el mantenimiento de las tuberías.

Estas reglamentaciones son más rigurosas que para los sitios que no son de alta consecuencia ni de consecuencia moderada, y se enfocan en las actividades de gestión de la integridad en áreas pobladas y áreas donde sería difícil evacuar gente.

Cruzar o atravesar el ROW

Si cualquiera de sus actividades invadirá o cruzará una tubería o servidumbre de paso, o involucra una perturbación del suelo dentro del ROW, se debe contactar a Enbridge para que realice una evaluación y proporcione su consentimiento. Visite enbridge.com/crossings antes de planificar cualquier actividad de construcción. Siempre notifique a un representante de las tuberías antes de comenzar cualquier actividad de construcción en las inmediaciones del ROW de una tubería.

Algunos ejemplos de actividades incluyen:

- La construcción o instalación de una nueva estructura a través de, sobre, encima, a lo largo, o debajo de un activo o ROW de Enbridge.
- La operación o movimiento de vehículos, equipos o maquinarias móviles a través de un ROW de Enbridge, fuera del sector recorrido por una carretera o ruta pública.
- Desarrollo de subdivisión a través de, sobre, a lo largo o por encima de un activo o ROW de Enbridge.
- Instalación de tuberías de drenaje de agricultura a través de, sobre, por encima, a lo largo, o debajo de un activo o ROW de Enbridge.
- Líneas eléctricas aéreas que cruzan o van paralelas a un activo o ROW de Enbridge.
- Mantener instalaciones existentes del solicitante que afectan activos, tierras o ROW de Enbridge.

Se deben evaluar todas las tuberías metálicas ajenas con respecto al potencial impacto sobre nuestro control de la corrosión.

Se debe notificar a Enbridge cualquier actividad de voladura dentro de una distancia de 985 pies de un ROW de tubería de Enbridge.

Además de evaluar su actividad propuesta, también tenemos pautas de construcción que debe seguir cuando trabaja cerca o alrededor de nuestro ROW. A continuación hay algunas pautas generales; sin embargo, puede haber pautas de construcción más específicas para la tarea y nuestro representante se las proporcionará antes de que comience su trabajo.

- 1** Una vez que se obtiene el consentimiento por escrito, se nos debe notificar con al menos tres días de anticipación al comienzo de cualquier trabajo o excavación sobre o cerca del ROW de nuestra tubería, para que podamos ubicar nuestras tuberías en el lugar. Los contratistas no están autorizados a realizar ninguna operación de excavación, cruce, relleno o construcción sin la presencia de un representante de la compañía autorizado a interrumpir cualquier trabajo que se esté realizando de manera insegura.
- 2** No se debe erigir ningún edificio, estructura ni obstrucción dentro del ROW de la tubería. Si tiene preguntas relacionadas con el ancho del ROW de la tubería, solo pregunte y será un placer para nosotros compartir esa información con usted.
- 3** Un representante de la compañía debe aprobar por escrito el cruce de equipos pesados sobre las tuberías en cualquier lugar.
- 4** La excavación dentro del ROW de la tubería se debe realizar de conformidad con los procedimientos aprobados por la compañía.
- 5** Además de cumplir con los requisitos que se mencionan antes, debe cumplir con todas las leyes y reglamentaciones estatales y locales, incluso los requisitos de "Llamada única" (One-Call) que apliquen. Para ver los requisitos de "Llamada única" (One-Call), visite clickbeforeyoudig.com o disque **811**.

Cruce durante una emergencia:

Si, cuando se responde a una emergencia, es necesario cruzar el ROW, llame al número de emergencia de Enbridge antes de hacerlo.

Cruces que no son de emergencia:

Envíe un correo electrónico a Enbridge a crossingsus@enbridge.com antes de utilizar el ROW.

Para más información, visite enbridge.com.

Comunicarse con Vector Pipeline



Número de emergencia las 24 horas:
1-888-427-7777

Si tiene una pregunta que no es de emergencia sobre el Programa de prevención de daños, el Programa de gestión de integridad o las operaciones de Vector Pipeline en su área, puede llamar a Información Pública al **1-888-293-7867** o enviar un correo electrónico a uspublicawareness@vector-pipeline.com.



Línea directa del Departamento de Terrenos y Derechos de Vía (Land and ROW Hotline)
1-855-869-8261



Correo electrónico
uspublicawareness@vector-pipeline.com



Sitio web
vector-pipeline.com



Facebook
facebook.com/enbridge

Vínculos para más información

Si tiene planificado realizar trabajos en el ROW, como construir un cerco, realizar labrado profundo, excavar una zanja, operar equipos y otras actividades, envíe un correo electrónico a crossingsus@enbridge.com.

Para más información acerca de nuestro Programa de prevención de daños, visite enbridge.com/damageprevention.

Información crítica de seguridad



Riesgo: ignorar la información crítica de seguridad a continuación podría generar riesgos adicionales para el público, el personal de respuesta a emergencias y el medio ambiente.

Cómo reconocer una fuga en una tubería

En el caso improbable de que ocurra una fuga en una tubería, uno o varios de los factores mencionados a continuación típicamente le ayudarán a reconocerla.



Es posible que vea:

- Tierra soplada por el viento o que parece ser arrojada en el aire
- Llamas, si el gas se prende fuego
- Una corriente de vapor blanco o nube que parece neblina
- Acumulación de escarcha inesperada en el suelo
- Vegetación muerta o dañada en un área verde
- Borboteo continuo en áreas mojadas o en una laguna, arroyo o río



Es posible que oiga:

- Sonido fuerte e inusual rugiente, de soplido, sibilante o similar a un silbido fuerte



Es posible que huela:

- Tuberías olorizadas: un olor inusual a azufre o huevo podrido
- Tuberías no olorizadas: un olor leve a combustible diesel o petróleo

Peligros asociados con una fuga o ruptura de una tubería de gas natural



Mareos o asfixia si la fuga ocurre en un espacio cerrado



Ignición/incendio si la fuente de ignición está presente durante la fuga, lo cual puede causar quemaduras



Posible explosión si el gas natural se mezcla con el aire



Proyectiles despedidos por la fuerza del gas que se escapa

En el caso de una fuga en una tubería



No toque los líquidos o vapores que salgan de la tubería.



No conduzca su vehículo hacia el área.



No se quede adentro de un edificio si el olor es más fuerte adentro que afuera.



No encienda ni apague aquello que pueda generar una chispa, como teléfonos celulares, teléfonos, radios de comunicación en dos sentidos, interruptores de luz, alarmas de vehículos, mecanismo de acceso a vehículos sin llave y linternas, hasta que se encuentre en un lugar seguro.



No encienda un fósforo y evite las llamas abiertas.



No intente extinguir un incendio de gas natural.



No abra ni cierre ninguna válvula de la tubería; deje la operación de todas las válvulas al personal de la compañía de tuberías.

¿Qué sucederá después?

La seguridad pública será la prioridad principal mientras Vector Pipeline, los contratistas y el personal de respuesta a emergencias local colaboran para evaluar y responder a la fuga en la tubería. Las autoridades públicas de seguridad de la zona determinarán si los residentes deben evacuar o refugiarse en el lugar donde están.

Pasos para una respuesta segura

Si está en peligro inmediato, si daña la tubería u observa o sospecha que hay una fuga – aunque no esté seguro de cuán grave sea – siga estos pasos:

1

Abandone los equipos que se están utilizando en el área o cerca de ésta, alejándose en dirección contraria a la fuga de producto.

2

Advierta a otras personas para que se alejen.

3

Llame al 911.

4

Llame al número de emergencia gratuito de Vector Pipeline para su área que atiende las 24 horas: **1-888-427-7777**.

5

Siga las instrucciones que le den el personal de respuesta a emergencias local y Vector Pipeline.